



# Capital Initiative

Un financement alternatif  
Made In France  
au service des PME !



[capital-initiative.fr](http://capital-initiative.fr)



# ÉDITO



**René Hans**  
Président

## **Entrepreneurs, réveillez-vous !**

Par nos 147 interventions, nous avons démontré qu'un financement alternatif des PME et de l'économie de proximité était indispensable.

Nous faisons face à une série de crises sans précédent. De nombreuses PME seront en difficulté car elles ne maîtrisent plus leur coût de revient réel.

Le Rachat Temporaire d'Actifs qui permet de transformer un actif en trésorerie, sera la bouée de sauvetage de bien des entreprises. Sans outils de cette nature, l'impact de la crise sera terrible.

Le mouvement Capital Initiative est incontestablement d'utilité publique. J'appelle les entrepreneurs et les citoyens responsables à nous rejoindre pour que Capital Initiative soit présent sur tout le territoire national.

# LE R.T.A.

## UN DISPOSITIF GAGNANT-GAGNANT

### Comment ça marche?

1

**Rachat d'un actif immobilier ou mobilier appartenant à une entreprise en manque de trésorerie.**

- De nombreuses entreprises solvables ne parviennent pas à faire financer leur besoin en fonds de roulement.
- Le Rachat Temporaire d'un Actif de l'entreprise lui permet de disposer de la trésorerie nécessaire au financement de son développement.

2

**L'actif est loué à l'entreprise.**

- Le rachat temporaire d'actifs assure la continuité du fonctionnement de l'entreprise.

3

**Capital Initiative R.T.A. finance ses opérations au moyen d'un recours partiel à l'emprunt.**

- Capital Initiative est seul responsable du remboursement de l'emprunt, le risque est ainsi transféré sur Capital Initiative.



**Capital Initiative**

#### LES INVESTISSEURS

**L'investissement est largement rentable**

**Ils accomplissent un investissement éthique**

au service de l'économie  
1€ investi dans Capital Initiative  
c'est 4€ diffusés dans l'économie

**Ils bénéficient d'une réduction fiscale**  
au moment de la souscription



#### L'ENTREPRISE

**Elle obtient la trésorerie**  
nécessaire à son développement

**Elle demeure locataire**  
et exploite son actif

#### LA BANQUE

**Elle finance**  
un risque mutualisé

**Elle est sécurisée**  
par notre propriété de l'actif

**Elle peut suivre un client**  
indirectement au-delà  
du plafond groupe

#### LES COLLECTIVITÉS

**Les investissements des entreprises**  
sont facilités  
**Des emplois sont**  
maintenus et créés

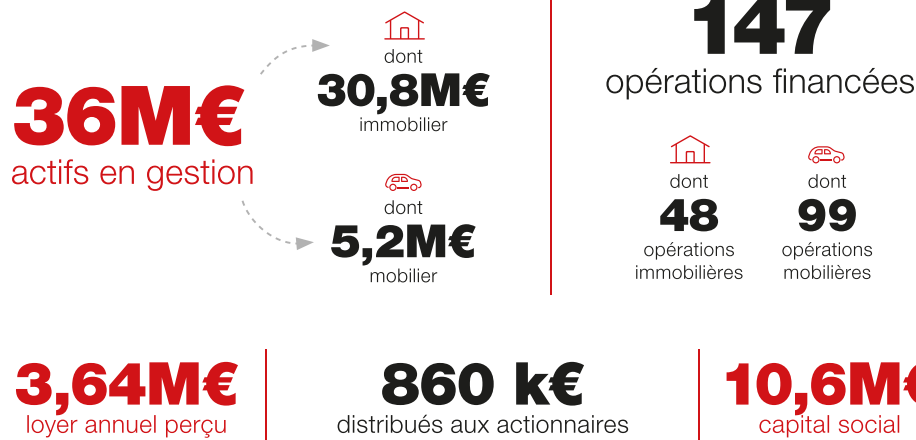


**Capital Initiative**  
FINANCER L'ENTREPRISE AUTREMENT



# UNE CONTRIBUTION POSITIVE À L'ÉCONOMIE

## Chiffres clés



## Nos interventions ont permis



## Nos partenaires bancaires et financiers



# LE RTA

**UNE SOLUTION  
SOUPLE  
ET EFFICACE**



## Faciliter la création d'entreprise

Au moyen du Rachat Temporaire d'Actifs, Capital Initiative peut contribuer à la création d'activités nouvelles en se portant acquéreur des actifs nécessaires à la mise en exploitation.

### UN EXEMPLE

Pour permettre l'installation d'un artisan boulanger ne parvenant pas à boucler le financement des investissements nécessaires, Capital Initiative s'est rendu acquéreur de l'ensemble du matériel et équipements garnissant la boulangerie (Comptoir, Pétrin, Four, Réfrigérateurs ...).

Ce créateur sera ainsi locataire du matériel pour 4 ans avant de recouvrer la propriété des actifs.



**Chiffres  
clés**

Investissement **294 000 € H.T.**

Loyer annuel **64 000 € H.T.** après un premier loyer majoré.

## Solutionner des situations délicates

Les décisions de certains acteurs pouvant avoir de lourdes conséquences sur tout un environnement, nous sommes amenés, pour éviter l'effet domino, à intervenir dans des situations parfois tendues en proposant le portage d'un actif.

### UN EXEMPLE

Un groupe de travaux publics assuré de son financement, a entamé la construction de locaux de 2850 m<sup>2</sup> sur un terrain public avec la certitude de pouvoir s'en rendre acquéreur. Après avoir autofinancé la majorité des travaux, la société s'est finalement vu refuser le financement.

Ce sont là les pouvoirs publics (Préfet, Commissaire au Redressement Productif, Communauté de communes), qui ont sollicité notre intervention pour solutionner une situation potentiellement conflictuelle (construction sur sol d'autrui, sous-traitants impayés, responsabilité de divers acteurs...).



Chiffres clés

Investissement (construction + terrain) **1 357 000 € H.T.**  
Loyer annuel **108 600 € H.T.**



Reportage sur notre intervention au secours d'un Hôtel Restaurant diffusé par ARTE

## Financer le développement des PME

En réalisant un investissement non financé pour le compte de l'entreprise ou en lui apportant la trésorerie nécessaire, nos interventions favorisent l'investissement et le développement des TPE / PME.

### UN EXEMPLE

Pour permettre le déménagement d'une pizzeria depuis des locaux exigus vers un centre-ville touristique, Capital Initiative s'est rendu propriétaire des murs et a financé les travaux d'aménagement.

Le restaurateur a vu son activité plus que doubler, lui permettant d'honorer le loyer et d'entrevoir sereinement le financement de son acquisition du bien immobilier comprenant en outre trois appartements.



Chiffres clés

Investissement **595 000 € H.T.**  
Loyer annuel **50 000 € H.T.**

# Protéger l'entrepreneur lorsqu'il perd tout

Lorsque l'entreprise est liquidée, son dirigeant perd tout : son outil de travail, ses revenus, sa respectabilité et bien souvent sa famille.

Afin de **protéger sa résidence principale** dans le cas bien trop commun d'une caution personnelle sur un financement de l'entreprise, Capital Initiative a, depuis sa création, acquis **16 maisons auprès de ces chefs d'entreprises.**

La location du bien leur permet à minima de **conserver un toit le temps d'organiser le rachat.**



**Chiffres clés**

**16** Maisons sauvées

**16** chefs d'entreprise qui conservent leur toit

**16** banques recouvrant leur créance

**3 400 000 € H.T.**  
investis







# Capital Initiative

FINANCER L'ENTREPRISE AUTREMENT

## Capital Initiative Île-de-France

136 avenue de Villiers  
75017 PARIS  
iledefrance@capital-initiative.fr



**Président :** Michel Pastural



## Capital Initiative Grand-Est

33a, rue de Reims  
57950 MONTIGNY-LÈS-METZ  
grandest@capital-initiative.fr

**Président :** Dominique Hick



## Capital Initiative Alsace

123 rue des Cigognes  
67960 ENTZHEIM  
alsace@capital-initiative.fr

**Président :** Jean Ellminger

## Capital Initiative R.T.A.

3c route de Guebwiller  
68540 BOLLWILLER  
m.bachmann@capital-initiative.fr  
03 89 83 66 15



**Président - Fondateur :** René Hans  
**Directeur Général :** Mathieu Bachmann

## Capital Initiative Entrepreneuses

188, rue de Courcelles  
75017 PARIS  
entrepreneuses@capital-initiative.fr



**Présidente :** Julia Benzaken

## Capital Initiative Bourgogne Franche-Comté

21b, rue Aristide Briand  
90300 OFFEMONT  
bfc@capital-initiative.fr



**Président :** Emmanuel Seignole



## Capital Initiative Antilles – Guyane

30 route de Clairière  
97200 FORT-DE-FRANCE  
antilles@capital-initiative.fr

**Président :** Guillaume de Beaucorps



## Capital Initiative Poitou-Charente

27 route de Poitiers  
86360 MONTAMISE  
poitou@capital-initiative.fr

**Président :** Gérard Majchrzak



# OBJECTIF : UNE ANTENNE PAR RÉGION

**capital-initiative.fr**   